

Bandvorschubgeräte

pressomat

Typenreihe A – B – C



Pneumatische Bandvorschubgeräte Normale Baureihe

Einfach

Nur zwei
Befestigungsschrauben
– Steuerung durch
Oberwerkzeug oder
Pressenstößel.

Kompakt

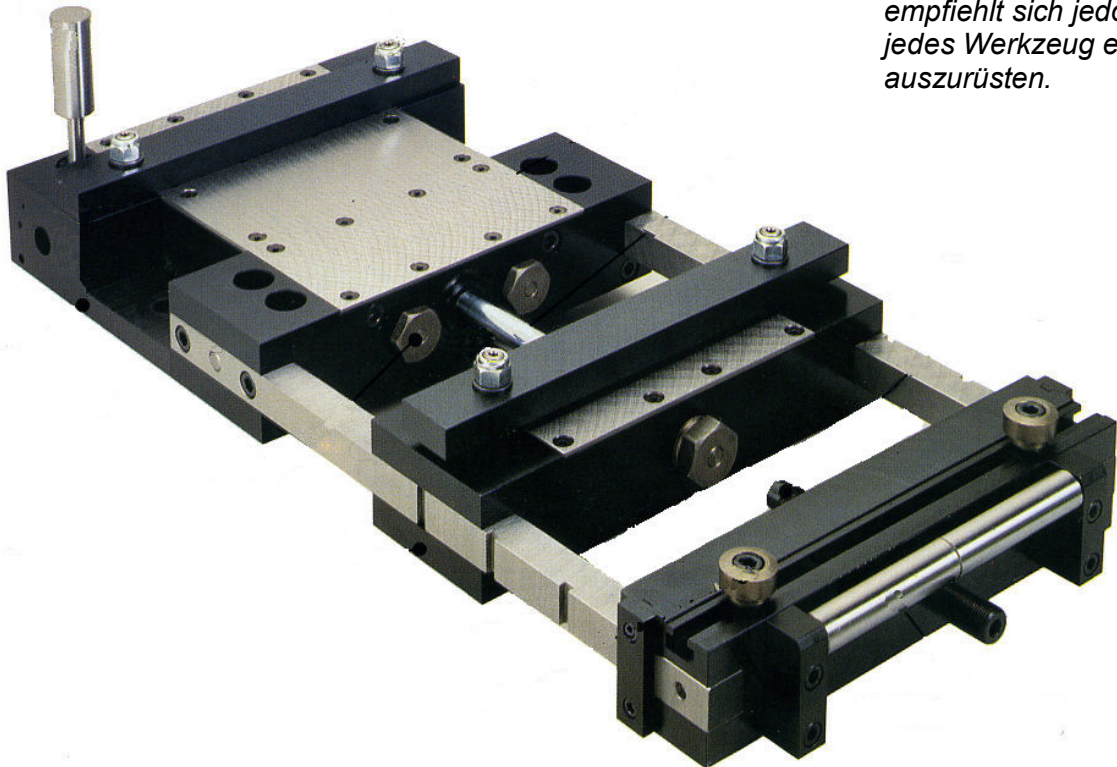
Keine weiteren
Anschlüsse,
nur Druckluft

Genauigkeit

Sämtliche Schwarz –
Geräte sind mit pneum.
Dämpfern versehen.
Dadurch wird maximale
Vorschubgenauigkeit
gewährleistet.

Preiswert

Der Einsatz dieses
Vorschubgerätes kann
in Verbindung mit
mehreren Werkzeugen
erfolgen. Durch den
relativ niedrigen
Anschaffungspreis
empfiehlt sich jedoch
jedes Werkzeug einzeln
auszurüsten.



Bei Montage üblicher Vorschubgeräte am Pressentisch ergibt sich durch den möglichen größeren Abstand zwischen Vorschub und Werkzeug eine Bandverbiegung, die Vorschubgenauigkeit, Werkzeugschäden und weitere Bearbeitungsschwierigkeiten verursacht. Bei Verwendung dünner Bänder ist der Einsatz normaler Vorschübe aus den oben erwähnten Gründen praktisch nicht möglich.

Schwarz – Bandvorschübe beseitigen vollkommen solche Nachteile, da sie unmittelbar an der Grundplatte des Werkzeuges befestigt werden.

Schwarz – Vorschübe brauchen nur einmal während der Montage eingestellt werden und sind stets einsatzbereit. Sie arbeiten selbsttätig und erfordern kein langwieriges Einrichten.

Im Gegensatz zu den so genannten „Universalvorschüben“, die bei kleineren Werkzeugen oft negative Auswirkungen ergeben, bieten **Schwarz – Vorschübe** konkrete Vorteile: **Zeitersparnis** und **Betriebssicherheit**.

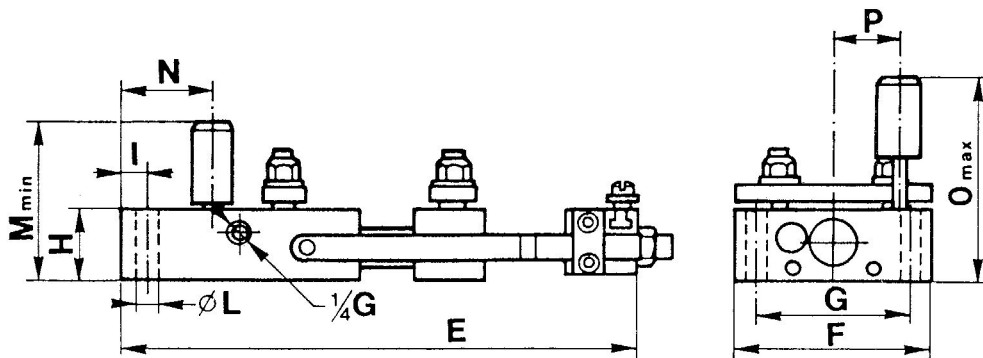
Bandvorschubgeräte

pressomat

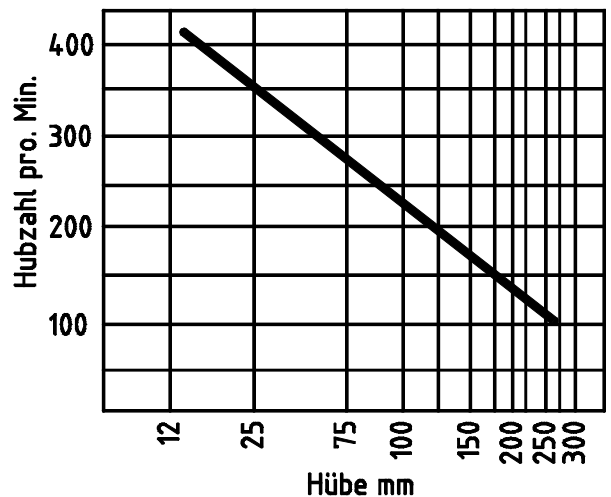
Typenreihe A - B - C



Technische Daten							Luftdruck: 5 ± 8 bar			
Typ	Bandbreite max. mm	Hublänge max. mm	Bandstärke mm	Hubzahl pro Min.	Reibklemmkraft der Haltezange Kg	Reibklemmkraft der Vorschubzange Kg	Vorschubkraft Kg	Luftverbrauch Lt./Min.	Gewicht Kg	
A 50	50	50	1,90	270	64	120	24	61	3,9	
A 100	50	100	1,80	200	64	120	24	71	4,8	
A 150	50	150	1,50	160	64	120	24	78	5,7	
A 200	50	200	1,30	130	64	120	24	82	6,1	
A 250	50	250	1,10	110	64	120	24	86	7,3	
B 50	75	50	1,80	220	64	120	24	61	4,8	
B 100	75	100	1,70	160	64	120	24	71	5,8	
B 150	75	150	1,60	130	64	120	24	78	6,8	
B 200	75	200	1,20	105	64	120	24	82	7,8	
B 250	75	250	1,10	80	64	120	24	86	8,8	
C 50	100	50	1,70	200	64	120	24	61	5,6	
C 100	100	100	1,50	140	64	120	24	71	6,6	
C 150	100	150	1,40	110	64	120	24	78	7,8	
C 200	100	200	1,30	90	64	120	24	82	9,0	
C 250	100	250	1,20	80	64	120	24	86	10,1	

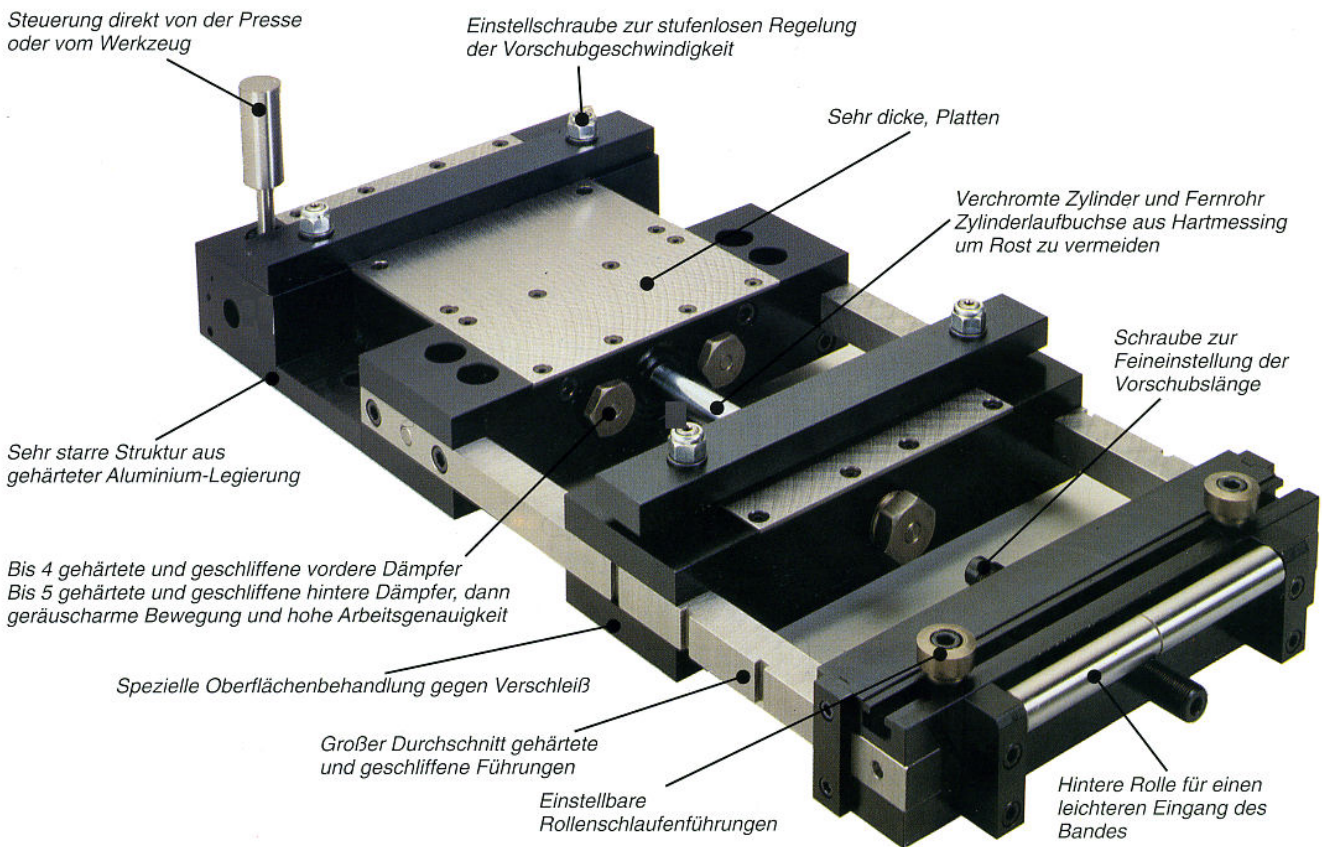


Abmessungen										
Typ	E	F	G	H	I	Ø L	M	N	O	P
A 50	238	107	89	39	9	8,5	72	27	99	40
A 100	338	107	89	39	9	8,5	72	27	99	40
A 150	438	107	89	39	9	8,5	72	27	99	40
A 200	538	107	89	39	9	8,5	72	27	99	40
A 250	638	107	89	39	9	8,5	72	27	99	40
B 50	238	132	114	39	9	8,5	72	27	99	52,5
B 100	338	132	114	39	9	8,5	72	27	99	52,5
B 150	438	132	114	39	9	8,5	72	27	99	52,5
B 200	538	132	114	39	9	8,5	72	27	99	52,5
B 250	638	132	114	39	9	8,5	72	27	99	52,5
C 50	238	157	139	39	9	8,5	72	27	99	65
C 100	338	157	139	39	9	8,5	72	27	99	65
C 150	438	157	139	39	9	8,5	72	27	99	65
C 200	538	157	139	39	9	8,5	72	27	99	65
C 250	638	157	139	39	9	8,5	72	27	99	65



Bandvorschubgeräte

pressomat Typenreihe



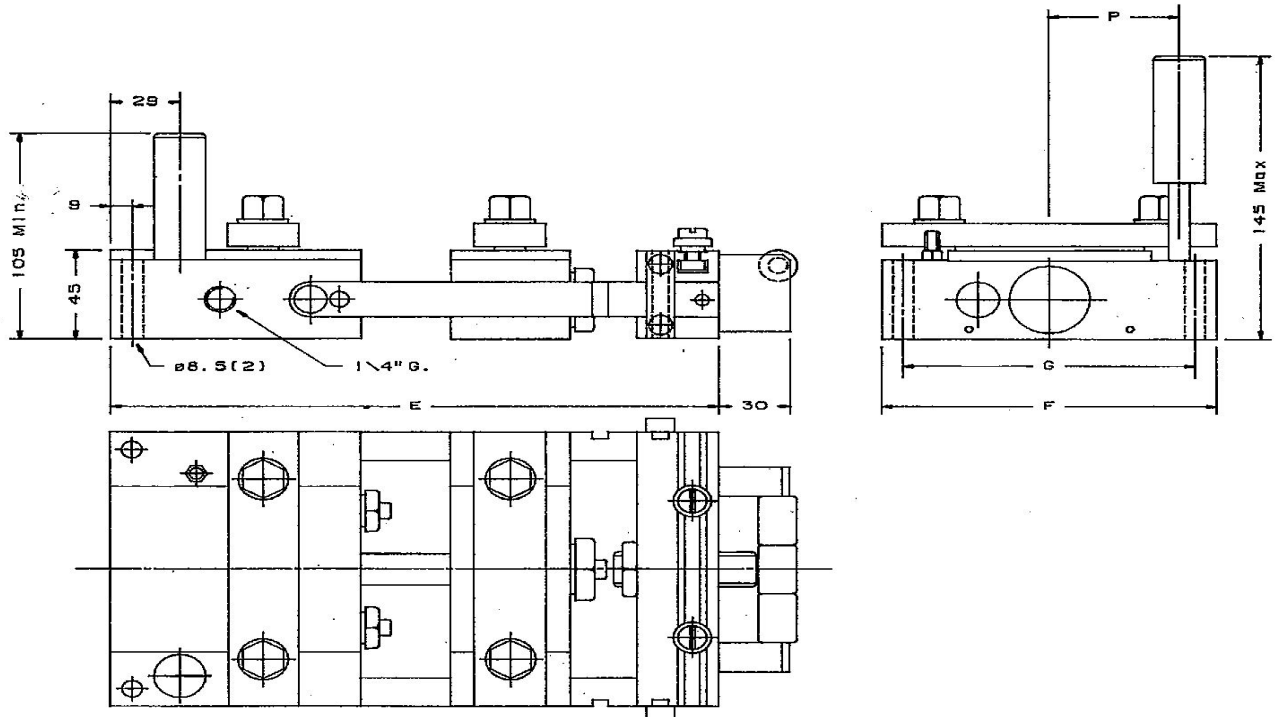
Schwarz GmbH, Oststrasse 32 – 38, 42277 Wuppertal

Tel. 0202-2645-0, Fax: 0202-663527, E-Mail: vertrieb@schwarz-denfeld.de

Bandvorschubgeräte

pressomat

Typenreihe BX - CX - DX



Technische Daten

Arbeitsdruck 5-8 Bar

TYP	Bandbreite max. mm.	Hublänge max. mm.	Bandstärke mm.	Hubzahl pro Min.	Reißklemmkraft der Haltezange Kg.	Reißklemmkraft der Vorschubzange Kg.	Vorschubkraft Kg.	Luftverbrauch L/Min.	Gewicht Kg.
BX 50	75	50	2.20	260	70	158	41	64	6.2
BX 100	75	100	2.00	180	70	158	41	92	7.7
BX 150	75	150	1.80	150	70	158	41	115	9.2
BX 200	75	200	1.60	120	70	158	41	122	10.7
BX 250	75	250	1.50	90	70	158	41	115	12.2
CX 50	100	50	2.00	240	70	158	41	61	7.3
CX 100	100	100	1.80	170	70	158	41	87	8.8
CX 150	100	150	1.70	140	70	158	41	107	10.2
CX 200	100	200	1.60	110	70	158	41	112	11.7
CX 250	100	250	1.50	90	70	158	41	115	13.1
DX 50	150	50	1.60	230	70	158	41	59	9.6
DX 100	150	100	1.40	180	70	158	41	82	11.2
DX 150	150	150	1.20	130	70	158	41	100	12.7
DX 200	150	200	1.00	100	70	158	41	102	14.2
DX 250	150	250	1.00	80	70	158	41	103	15.7

Die Hubzahl pro Min. wurde mit 6Bar Druck gerechnet, und ohne Material auf dem Vorschub.

Abmessungen

TYP	E	F	G	P
BX 50	255	140	122	54.5
BX 100	355	140	122	54.5
BX 150	455	140	122	54.5
BX 200	555	140	122	54.5
BX 250	655	140	122	54.5
CX 50	255	165	147	67
CX 100	355	165	147	67
CX 150	455	165	147	67
CX 200	655	165	147	67
CX 250	655	165	147	67
DX 50	255	215	197	92
DX 100	355	215	197	92
DX 150	455	215	197	92
DX 200	555	215	197	92
DX 250	655	215	197	92

Hubzahl Diagramm

